



depuis 1976

**LUBRI
FRANCE**

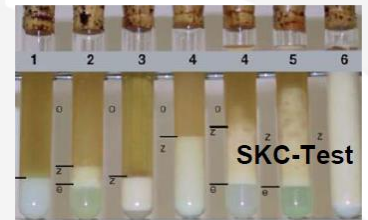
LF Olep G 32 68 100 Huile pour la lubrification

OLEP G 32 / 68 / 100 sont des huiles formulées sur **base re-raffinée (= Gpe II) issue de l'économie circulaire.**

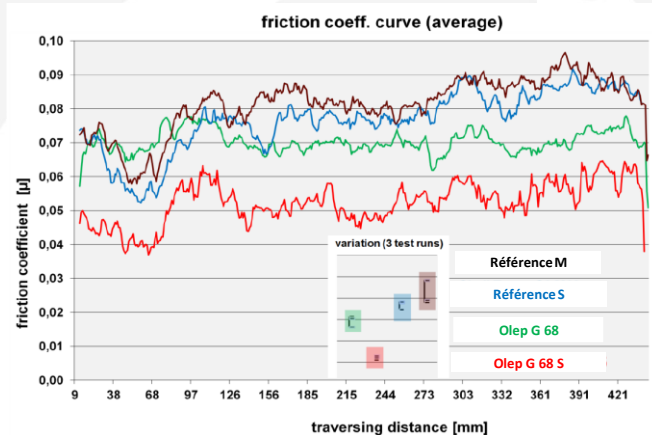
Elles offrent une désémulsification optimisée facilitant le déshuilage

- Glissières horizontales ou verticales
- Groupe hydraulique
- Réducteurs

- ✓ Compatible avec les différentes matières de glissières
- ✓ CGLP 32 & 68
- ✓ HLP DIN 51524 part 2
- ✓ CLP DIN 51517 part 3
- ✓ Séparation aisée avec les fluides d'usages solubles



- ✓ Additivation renforcée générant un film très résistant et supprimant les effets de broutement



Caractéristiques :

	MÉTHODE / UNITE	32	68	100
MASSE VOLUMIQUE A 15°C	DIN 51757 g/cm ³	0.860	0.870	0.880
VISCOSITE A 40°C	DIN 51562 mm ² /s	32	68	100
POINT ECLAIR	DIN 51376 °C	220	230	240
POINT D'ECOULEMENT	DIN 3016 °C	-30	-21	-12

Il est recommandé d'entreposer les emballages sous couvert hors gel. Si le stockage se fait à l'extérieur, les fûts doivent être couchés et entreposés horizontalement pour éviter les possibles entrées d'eau ainsi que l'effacement de l'identification du produit. Gérer les rejets en conformité avec la réglementation.

**Concentré
de technologie**

ATOS - 15 chemin du plateau - 69570 Dardilly

Fabriqué en France